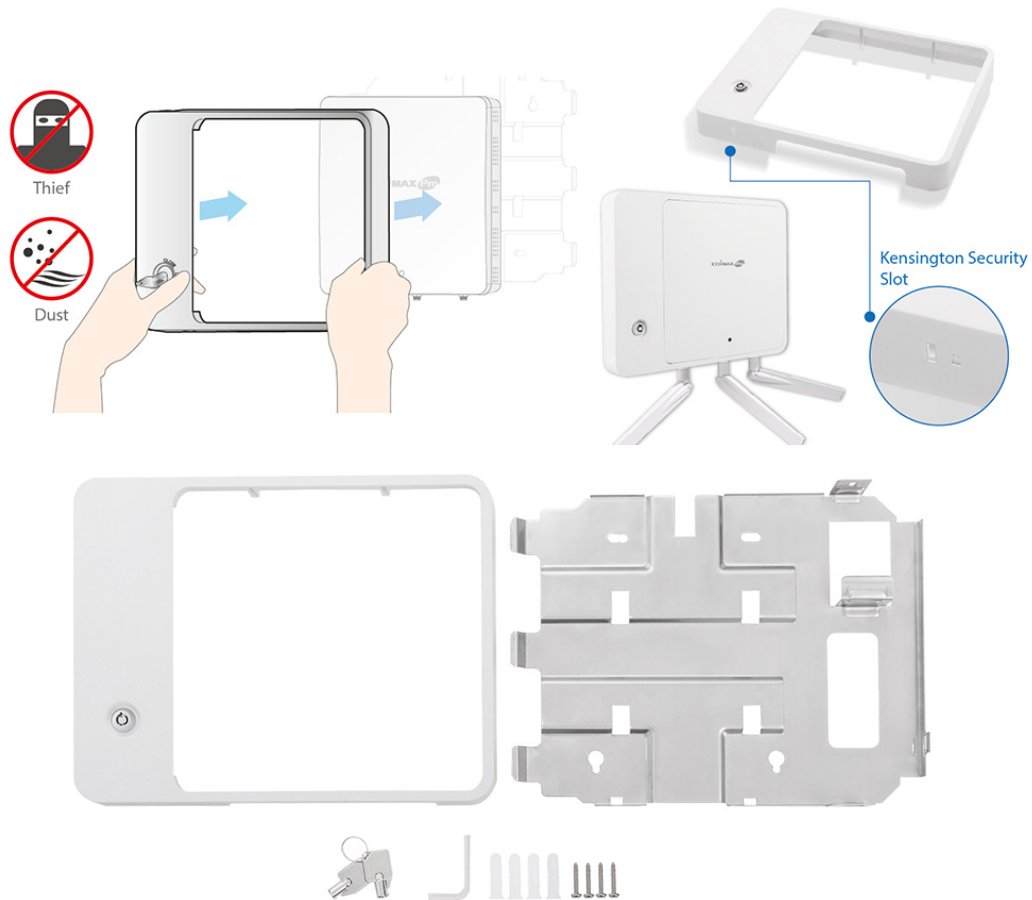


(WAP1750專用)防盜蓋

SC-1000

SC1000 Optional Accessorry for Edimax Pro WAP series Access Points	
Dimensions (L x W x H)	252.25 x 199 x 28.59 mm
Weight (g)	445g
Environment Condition	Operating Temperature: 0°C (32°F) to 50°C (122°F) Operating Humidity: 90% or Less
Package Content	Security Cover Mounting Bracket Screws Ejector Key Key QIG



*此產品無線傳輸的最大速度乃依據無線網路標準規範，實際數值資料與覆蓋範圍則依據實際網路環境而有所不同。
 *網路攝影機的實際影像解析度及幀速率，會依實際網路連線速度而不同。
 *本網頁所登載產品之規格、功能或外觀等資訊，可能因產品改良而變更，以實際銷售產品為主，恕不另行通知