

AC1300辦公室專用 吸頂式無線基地台套裝

OFFICE 1-2-3

Office 無線網路系統



1 個辦公室 > 2 安裝簡易 > 3 個無線網路

AC 1300 Wave 2

- **專為辦公室使用所設計：**
可同時支援高達100個使用者，是高密度網路使用環境工作場所的理想選擇。
- **設定精靈輕鬆設定：**
三個預設連接好的AP具有自主管理功能，依據設定精靈指示步驟安裝，即能輕鬆設定完成。
- **網路安全性管理：**
可支援高達32組 SSID (16 x 2.4GHz + 16 x 5GHz)，是針對多部門、多個使用群組、客戶或訪客等使用的最佳選擇。
- **簡易的操作介面：**
直覺式的操作介面，讓安裝設定更為簡單快速。
- **符合經濟效益的好選擇：**
無需添購其他服務器或是控制軟體，也無須額外的授權費用，從而節省總成本。
- **可擴展的Wi-Fi系統：**
除了內建三個AC1300吸頂式無線基地台外，可額外購買Office+1來進行擴展，最多可擴展16的無線基地台。
- **支援PoE佈署更靈活：**
支援IEEE 802.3at PoE和IEEE 802.3af PSE，可透過交換機進行PoE供電，實現靈活的網路佈署。
- **內建 RADIUS 伺服器：**
可管理高達256組使用者帳號。
- **E-MAP系統：**
搭配Edimax Pro Network Management Suite (NMS)中央管理系統，直覺式、超簡易網頁式中央管理系統，可支援 AP array 架構。

Edimax Office 1-2-3是一套簡單、安全、完整並和可擴展的Wi-Fi系統，旨在滿足中小型辦公室的需求。工業級性能和內置質量，結合簡單的操作，超快的無線速度，豐富的功能集和實用的天花板安裝設計，為現代商業環境提供理想的解決方案 - 工作區域，會議室，大堂或開放空間。

為了實現安全的Wi-Fi連線和管理，辦公室員工、訪客和無線網路設備的3個Wi-Fi網路默認是分開的，並且通過簡易的操作界面進行管理。每個Wi-Fi網路都有不同的登錄認證。最重要的是，AP是自主管理和預先配置好的，無需添購額外控制器或服務器，也不需要額外的授權費用。

採用最新的IEEE 802.11ac Wave 2技術，可實現高達1300Mbps的雙頻無線速率，Office 1-2-3支持增強的設備傳輸量的MU-MIMO、Beamforming、AirTime和Band Steering技術，綜合多種新技術，大大增強了Wi-Fi的覆蓋範圍、可靠性和效能。

Office 1-2-3包含三個AP，可通過Office +1進行擴展，最多可達16個AP。每個AP可同時容納多達100個用戶，這對於擁有大量用戶和連接大量上網設備的工作場所而言是理想的選擇。支援IEEE 802.3at PoE和IEEE 802.3af PSE，實現靈活的網路佈署。

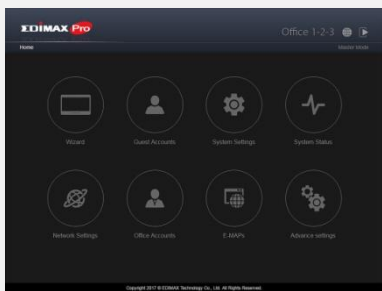
當效能和安全性，對您的業務至關重要之時，您需要專為您的產業所量身打造的产品。Edimax Pro 系列正是為了幫助您的業務而設計，能提供您安全可靠、有效的連線保證。

設定簡易 自主管理 預設連線好的Wi-Fi系統

Office1-2-3辦公室專用吸頂式無線基地台套裝內建三個可以互相通信的AP。只需將他們接上現有的辦公室網路，系統即會自行設定，預設為主控AP的AP可以用來管理其餘的AP，所有連線的被控AP都可以透過主控AP的命令進行群組升級，升級韌體變得很簡單。該系統可額外購買Office+1擴展AP，最多可以擴展至16台AP。



1. 透過交換機將Office1-2-3連接到現有網路(AP可以透過PoE供電)
2. 下載IP Finder軟體，系統將自動找到Office1-2-3AP
3. 依照安裝精靈的指示步驟進行安裝，即可輕鬆設定好Wi-Fi網路



無須授權費用 簡單而強大的直覺式操作介面

無需添購其他服務器或是控制軟體，也無須額外的授權費用，從而節省總成本。簡易並直覺式的操作介面，能引導您輕鬆快速的完成設定，還可以透過管理介面輸出或匯入帳戶訊息。電子地圖上功能顯示AP位置、無線訊號覆蓋範圍及基地台狀態。最後，您可以自行定義網頁上網認證管理的網站。

安全獨立的Wi-Fi網路

在預設情況下，每個AP都有三個Wi-Fi網路：辦公室網路、訪客網路和設備網路。每個網路都有自己的安全認證。每個員工在辦公室網路中都有不同的上網帳號/密碼，以防止來自入侵者截取辦公室網路的敏感資料(如前僱員)。訪客網路只有預定義的IP能夠在排定的時間內存取無線網路。設備網路適用於無法自行驗證的網路設備。



辦公室網路



訪客網路

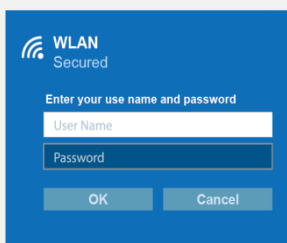


設備網路

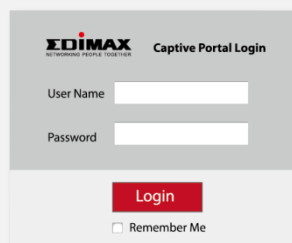
三種簡單的身分驗證方法

辦公室網路使用與Wi-Fi訪問密鑰相同的RADIUS功能，輸入一次密碼他便會記憶住。每位員工會擁有自己的Wi-Fi帳號/密碼。訪客網路可透過簡訊認證來申請帳號密碼。管理員可以為訪客設定Wi-Fi連線到期時間。設備網路可以為無法輸入帳號密碼的網路設備使用。

辦公室網路



訪客網路



設備網路

Device Name	MAC Address
IPCAM1	00:34:45:66:1A:01
IPCAM2	00:34:45:66:1A:02
IPCAM3	00:34:45:66:1A:03
Printer1	00:34:45:66:1A:04
Printer2	00:34:45:66:1A:05

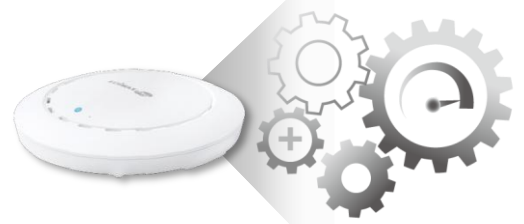


E-MAP電子地圖和無線排程

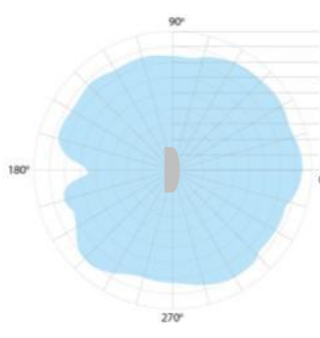
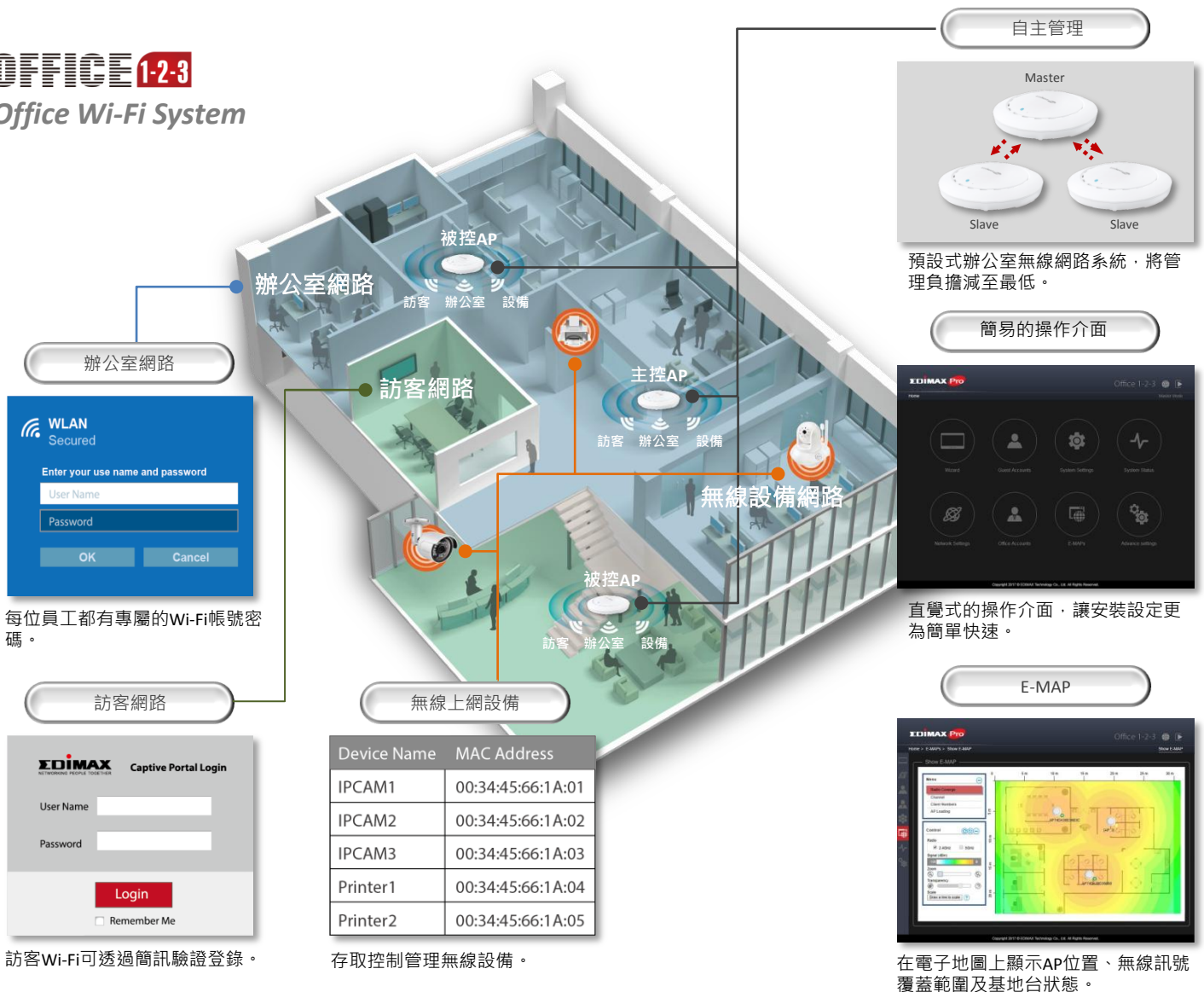
Office 1-2-3採用E-MAP系統，可讓您將設備放在電子地圖上，並顯示AP位置、無線訊號覆蓋範圍及基地台狀態。此外，無線排程可以設定辦公室員工/訪客/設備可連上無線網路的時段。

更強的更先進的Wi-Fi

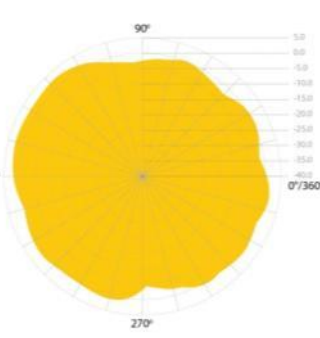
Office1-2-3包含了三個高性能的AC1300雙頻無線基地台，每台具有32M的記憶體和256MB的D-PAM，記憶容量是現在市面上的兩倍多。支持增強的設備傳輸量的MU-MIMO、Beamforming、AirTime和Band Steering技術，綜合多種新技術，大大增強了Wi-Fi的覆蓋範圍、可靠性和效能。可同時支援高達100個使用者，是高密度網路使用環境工作場所的理想選擇。可透過交換機進行PoE供電，實現靈活的網路佈署。



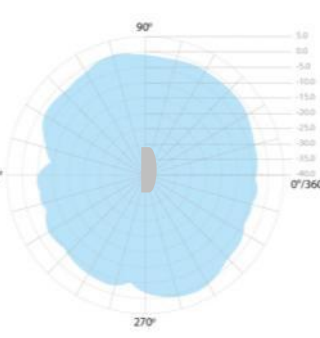
OFFICE 1-2-3 Office Wi-Fi System



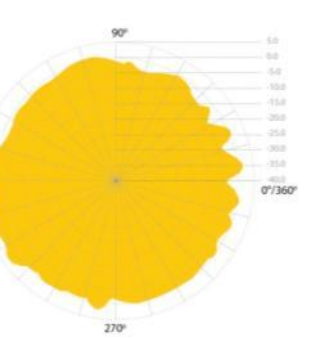
2.4GHz
2D 無線場形@ 垂直方向



5GHz
2D 無線場形@ 垂直方向



2.4GHz
2D 無線場形@ 水平方向



5GHz
2D 無線場形@ 水平方向

Office Wi-Fi System

SPECIFICATIONS

Hardware	
LAN Interface	Giga x 2
PoE	LAN1: PoE in
Antenna	Type: 4 x Built-In PIFA (2 x 2.4GHz, 2 x 5GHz) / Gain: 4dBi (2.4GHz), 5dBi (5GHz) Max.
Power	DC: 12V / 1A 802.3at (PoE Injector Optional)
Flash / DRAM	32MB / 256MB
Dimensions (L x W x H)	17.6 (D) x 3.2 (H) cm
Weight	342g
Power Consumption (Full Loading)	11W
Mounting	Ceiling
Reset	Reset
LED Indicator	1. Power LED 2. Diag LED
Environmental Conditions	Operating Temperature: 0°C (32°F) to 40°C (104°F) Operating Humidity: 90% or Less
Power Saving	802.3az
Internal Buzzer	Y
Housing	UL94-5VB Flammability Rating
Others	Kensington Security Slot & Ceiling/Wall Mount Holes
Wireless	
Standard	802.11 a/b/g/n/ac Concurrent Dual-Band
No. of Radios	2
Receiver Sensitivity	≤ -93Bm
Certification	CE/FCC
Band Steering	Y
AirTime Fairness	Y
Beamforming	Y
Number of SSIDs	3 Default SSIDs (Office, Guest, Device), total up to 32 SSIDs (16 (2.4GHz) + 16 (5GHz))
Performance	
Maximum Data Speed	400 + 867Mbps
Concurrent Clients	Up to 100 Per Radio
Security	
Encryption	WEP / WPA / WPA2
Wireless L2 Isolation	Y
Station Isolation	Y
IEEE 802.1x Authenticator	Y
EAP Authentication	PEAP
Hidden SSID	Y
MAC Address Filter	Y
Wireless STA	Y
Rogue AP Defection (w/ NMS)	Y
Software	
Wireless Mode	AP / WDS AP / WDS Bridge / Client
802.1q VLAN	Y (VID = 1-4095)
Spanning Tree	RSTP
QoS	WMM (802.11e) Max Associated Station No.
Pass-Through	IPv6 and VPN (PPTP, L2TP/IPsec)
DSCP (802.1p)	Y
Multicast Rate up to 54Mbps	Y
Management	
Configuration	HTTP/HTTPS
	SNMP v1, v2c, v3
	CLI (Telnet, SSH)
Auto-Channel	Y
SNMP Private MIB	Y

Master AP Functions	
Group Management	Wireless Settings, LAN Settings, Firmware Upgrade, Guest Account Setting, Office Employee Account Settings, Device ACL Setting
RADIUS Server	Y (Up to 256 Accounts for Office Network)
Captive Portal	Y (Up to 128 Accounts for Guest Network, Supports Customized Company Logo, Message & Terms of Use and Account Ticket Generation.)
SMS Authentication	Y (Supports Pivo & Stream Telecom)
Device Network	Y (Up to 256 Mac Address for Access Control)
E-MAP	Y (Supports Multiple E-MAP Displays Wi-Fi Coverage, Signal Strength, Number of Clients and AP Loading)
Setup Wizard	Y (Easy 7-Step to Finish All Initial Settings)
Status Viewing	AP, Wi-Fi Client, Office Account, Guest Account and System Status
Account File Format	CSV File (Import & Export)
RF Specifications	
Frequency Band	•Radio I : 802.11b/g/n 2.412~2.484(GHz) •Radio II : 802.11a/n/ac 5.18~5.24(GHz), 5.745~5.825(GHz) (The supported frequency band is restricted by local regulations.)
Operation Channels	•2.4GHz : US/Canada 1-11; 2.412~2.462GHz Europe 1-13; 2.412~2.472GHz Japan 1-14; 2.412~2.484GHz •5GHz : Country dependent for the following ranges: US/Canada: Band 1:36, 40, 44, 48; 5.180~5.240(GHz) Band 2: 52, 56, 60, 64;5.260~5.320(GHz) Band 3: 100, 104, 108, 112, 116, 120, 124, 128, 132, 136, 140;5.500~5.700(GHz) Band 4:149, 153, 157, 161, 165; 5.745~5.825(GHz) Europe: Band 1:36, 40, 44, 48; 5.180~5.240(GHz) Band 2: 52, 56, 60, 64;5.260~5.320(GHz) Band 3: 100, 104, 108, 112, 116, 120, 124, 128, 132, 136, 140; 5.500~5.700(GHz)
Transmit Power	802.11b 20dBm@1Mbps 20dBm@2Mbps 20dBm@5.5Mbps 20dBm@11Mbps 802.11g 20dBm@6Mbps 20dBm@9Mbps 19dBm@12Mbps 19dBm@18Mbps 18dBm@24Mbps 18dBm@36Mbps 17dBm@48Mbps 17dBm@54Mbps 802.11gn (2.4G) 20dBm@MCS0/8 19dBm@MCS1/9 19dBm@MCS2/10 18dBm@MCS3/11 18dBm@MCS4/12 17dBm@MCS5/13 16dBm@MCS6/14 16dBm@MCS7/15 802.11a 19dBm@6Mbps 19dBm@9Mbps 18dBm@12Mbps 18dBm@18Mbps 17dBm@24Mbps 17dBm@36Mbps 16dBm@48Mbps 16dBm@54Mbps 802.11an(5G) 19dBm@MCS0/8 19dBm@MCS1/9 18dBm@MCS2/10 18dBm@MCS3/11 17dBm@MCS4/12 17dBm@MCS5/13 16dBm@MCS6/14 16dBm@MCS7/15 802.11ac 18dBm@MCS0 18dBm@MCS1 18dBm@MCS2 17dBm@MCS3 17dBm@MCS4 17dBm@MCS5 16dBm@MCS6 16dBm@MCS7 15dBm@MCS8 14dBm@MCS9
Receiver Sensitivity	802.11b ≤-93dBm@1Mbps ≤-85dBm@11Mbps 802.11g ≤-86dBm@6Mbps ≤-70dBm@54Mbps 802.11gn (2.4G) ≤-86dBm@MCS0 ≤-62dBm@MCS8 ≤-57dBm@MCS9 802.11a ≤-85dBm@6Mbps ≤-68dBm@54Mbps 802.11an(5G) ≤-85dBm@MCS0 ≤-64dBm@MCS7 802.11ac ≤-85dBm@MCS0 ≤-61dBm@MCS8 ≤-54dBm@MCS9
Package Contents	
Access Points	3 x AC1300 Ceiling Mount PoE Access Point
Mounting Brackets	3 x Ceiling-Mount & T-rail Mount Bracket Kit
Power Adapters	3 x 12V / 1A Power Adapter
Ethernet Cable	3 x Ethernet Cable
CD / Quick Installation Guide	CD (User Manual & Multi-Language Quick Installation Guide) / Printed Quick Installation Guide
Optional Accessories	
Office +1	Add-on Access Point for Office 1-2-3 Wi-Fi System
GP-101IT	IEEE802.3at Gigabit PoE+ Injector