

AC900超高速度與傑出效能的 獨特戶外無線應用方案

OAP900

AC900長距離室外
無線基地台



主要功能

• **採用802.11AC 無線高速傳輸技術:**

無線傳輸速率最高可達900Mbps

• **安裝簡易:**

壁掛式及可柱掛安裝設計搭配簡易安裝組件

• **堅固的結構:**

IP55等級的防水外殼，可以在嚴酷的天氣下正常工作

• **專為高密度網路使用所設計:**

可同時支援高達50個使用者，是高密度網路環境和BYOD (帶自己的行動裝置來上班) 工作場所的理想選擇。

• **多組SSID可供網路安全管理:**

可支援高達16組 SSID (16 x 2.4GHz + 16 x 5GHz)，是針對多部門、多個使用群組、客戶或訪客等使用的最佳選擇。

• **支援Fast Roaming 快速漫遊:**

能讓基地台與基地台間的無線漫遊不會延遲或中斷，以確保影音串流應用的最佳表現。

• **無線訊號覆蓋範圍廣，接收靈敏度高:**

可調整 RF 輸出功率和高接收靈敏度，無線訊號覆蓋範圍廣，對於需求佈建長距廣域的無線環境而言，尤其適合。

• **行動上網，無縫連接:**

地毯式無線覆蓋率比傳統無線基地台更高出1.5倍，讓企業環境裡 Wi-Fi 設備間能無縫連接。

• **支援PoE:**

支援 IEEE802.3at 標準的PoE.

• **內建 RADIUS 伺服器:**

可管理高達256組使用者帳號

• **適用商辦環境:**

高效能應用環境佈建的進階選擇。適用於廣泛的商業應用環境，如橫跨大學校園、體育場館、戶外商場、飯店及河岸邊/高速公路/鐵路沿線等。

• **Central Management中央管理系統:**

搭配Edimax Pro Network Management Suite (NMS)中央管理系統，直覺式、超簡易網頁式中央管理系統，可支援 AP array 架構。

OAP900 採用了最新的2x2 802.11ac無線傳輸技術，無線速度最高可達900 Mbps，同時，OAP900採用IP55等級防水外殼設計，它可做壁掛或安裝於柱子上，工業等級的高規製造品質結合簡易人性化的操作及豐富的功能，不僅可提供需要優越網路效能的中小企業一個超值無線應用方案，也是建構要求嚴謹之企業日常運營網路環境的理想解決方案。

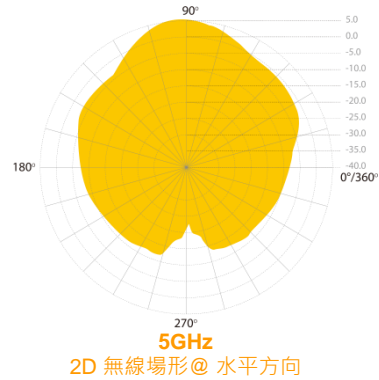
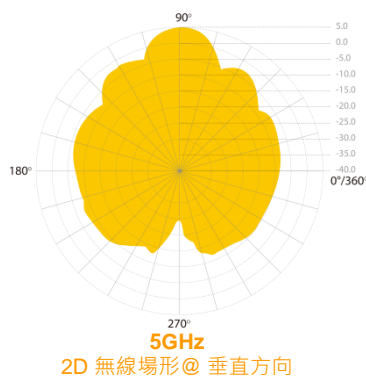
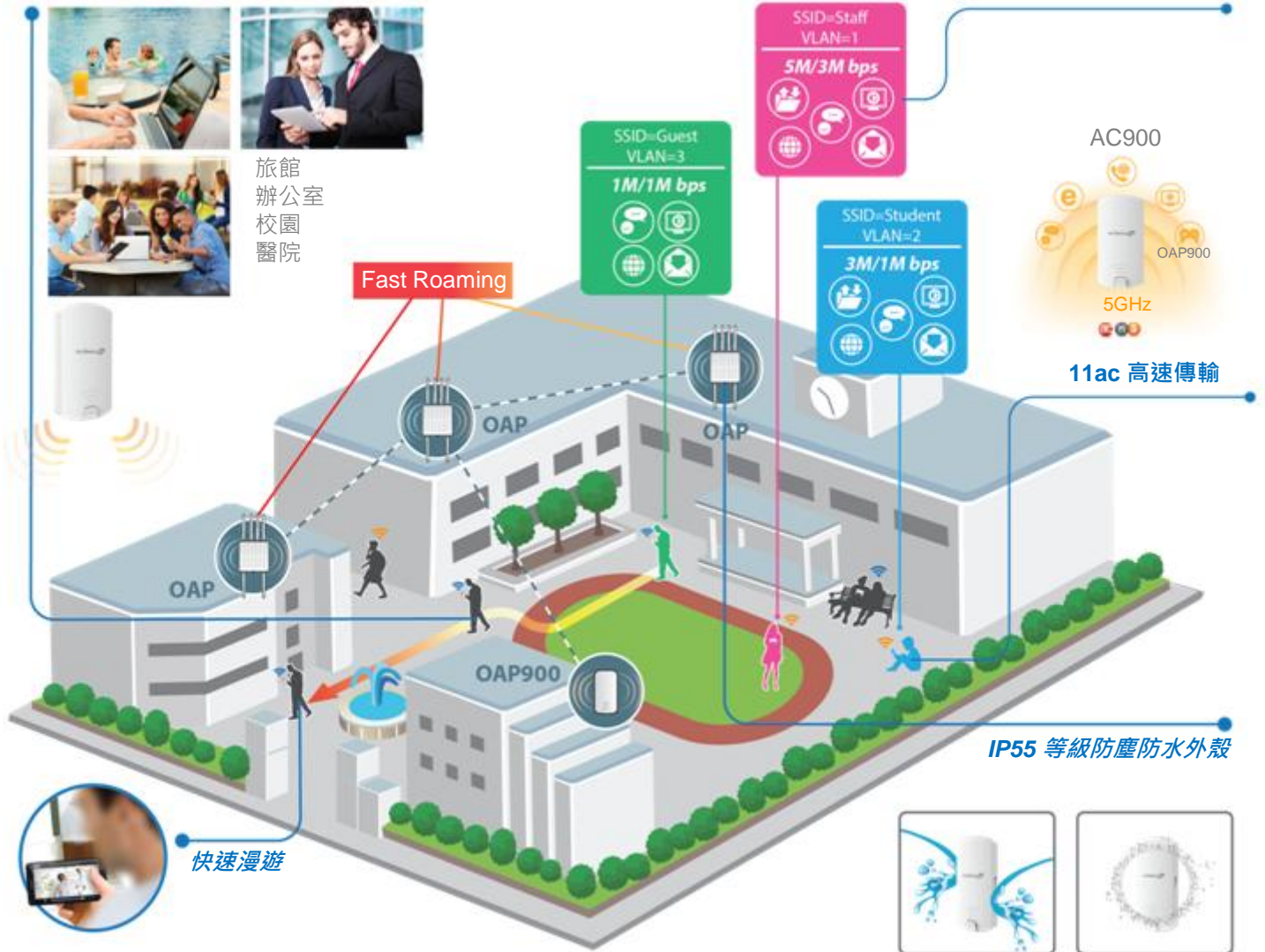
針對企業無線環境需求“安全”、“彈性”和“速度”等要求—

Edimax Pro 系列提供了廣泛且具潛力的應用，不論是辦公環境、校園、旅館或醫院，它可為不同的部門或使用群組配置多組 SSID，可以有效管理無線網路的安全性，而它內建的 RADIUS 伺服器，利於多AP集中管控架構下的用戶認證管理；它可同時支援高達50個使用者，相當適合BYOD ((Bring Your Own Device 帶自己的行動裝置來上班)型態的工作場合或高密度無線網路大量使用的環境；而具備快速漫遊功能，讓行動裝置於無線基地台之間的無縫連接，此外，支援乙太網供電 (PoE) 和直覺式網頁管理介面，提供了佈建的靈活度和豐富的管理選項，可大幅提高公司裡MIS 部門人員和網路系統管理員的工作效率。另提供非法AP檢測功能，可保護您的網路。

當效能和安全性，對您的業務至關重要之時，您須要專為您的產業所量身打造的产品。Edimax Pro 系列正是為了幫助您的業務而設計，而OAP900所具備的無線效能是目前市場上的最高等級，能給您每一天，安全可靠、有效的連線保證。

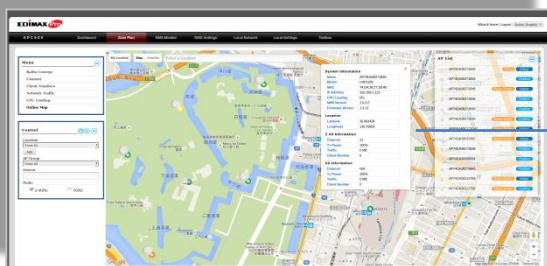
BYOD (Bring Your Own Device 帶自己的行動裝置來上班)
 解決方案 & 適用高密度網路環境

無線訊號覆蓋範圍廣 & 多組 SSIDs



Central Network Management Suite 中央管理系統

Edimax Pro Network Management Suite (NMS) 是一個網頁式介面的無線網路中央管理系統。公司裡的管理人員可以藉由方便、可遠端管理的網頁式管理介面(包括儀表板、地圖檢視、流量統計和遠端系統管理整個網路的無線用戶端清單等功能)，並根據辦公室空間，規劃和管理Edimax Pro無線基地台的強大的功能。不論是RADIUS設定、WLAN群組設定、access control、訪客網路設定及韌體升級等功能，皆可以從單點位置集中管理，以減少網路宕機時間，疑難排解說明並優化網路效能。區域計畫和安裝精靈也可用於擴展和管理大型網路的多個無線基地台。



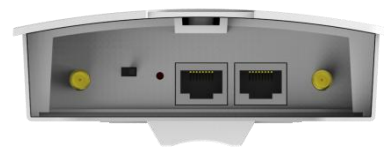
Google Map
-Intuitive Outdoor AP Management

AC900 戶外型PoE無線基地台

SPECIFICATIONS

Hardware	
LAN Interface	Giga x 2
PoE	LAN1: Passive PoE in LAN2: Passive PoE out
Antenna	Type: Internal / Gain: 14dBi Patch Antenna (5GHz) SMA Connector x 2 for External Antennas
Power	48V Passive PoE
Dimensions (L x W x H)	27.18 x 12.09 x 3.5 cm
Weight	592g
Power Consumption (Full Loading)	10.6W
Mounting	Pole/Wall
Slide Switch/Reset	LAN2 PSE-OUT Power On/Off, Reset
LED Indicator	Power, LAN1, LAN2, Strength, Signal, RSSI, 5G
Environmental Conditions	Operating Temperature: -20°C (-4°F) to 60°C (140°F) Operating Humidity: 90% or Less
Power Saving	802.3az
Internal Buzzer	Y
Housing	Outdoor IP55 Weatherproof Rated
Wireless	
Standard	802.11 a/an/ac
No. of Radios	1
Receiver Sensitivity	≤ -89Bm
Certification	CE/FCC
Fast Roaming	Y
Number of SSIDs	16 (5GHz)
Performance	
Maximum Data Speed	866Mbps
Concurrent Clients	Up to 50 Per Radio
Security	
Encryption	WEP / WPA / WPA2
Wireless L2 Isolation	Y
Station Isolation	Y
IEEE 802.1x Authenticator	Y
EAP Authentication	PEAP
Hidden SSID	Y
MAC Address Filter	Y
Wireless STA	Y
Rogue AP Detection (w/ NMS)	Y
Software	
Wireless Mode	AP / WDS AP / WDS Bridge / Client
802.1q VLAN	Y (VID = 1-4095)
Spanning Tree	RSTP
QoS	WMM (802.11e)
	Max Associated Station No.
Pass-Through	IPv6 and VPN (PPTP, L2TP/IPsec)
DSCP (802.1p)	Y
Multicast Rate up to 54Mbps	Y

RF Specifications	
Frequency Band	•Radio 1 : 802.11a/n/ac 5.18~5.24(GHz), 5.26~5.32(GHz), 5.5~5.7(GHz), 5.745~5.825(GHz) (The supported frequency band is restricted by local regulations.)
Operation Channels	•5GHz : Country dependent for the following ranges: US/Canada: Band 1:36, 40, 44, 48; 5.180~5.240(GHz) Band 2: 52, 56, 60, 64;5.260~5.320(GHz) Band 3: 100, 104, 108, 112, 116, 120, 124, 128, 132, 136, 140;5.500~5700(GHz) Band 4:149, 153, 157, 161, 165; 5.745~5.825(GHz) Europe: Band 3: 100, 104, 108, 112, 116, 120, 124, 128, 132, 136, 140; 5.500~5700(GHz)
Transmit Power	802.11a 22dBm @6Mbps 22dBm @9Mbps 22dBm @12Mbps 22dBm @18Mbps 22dBm @24Mbps 21dBm @36Mbps 19dBm @48Mbps 18dBm @54Mbps 802.11n(5G) 25dBm @MCS0/8 24dBm @MCS1/9 24dBm @MCS2/10 23dBm @MCS3/11 23dBm @MCS4/12 22dBm @MCS5/13 22dBm @MCS6/14 21dBm @MCS7/15 802.11ac 25dBm @MCS0 24dBm @MCS1 24dBm @MCS2 23dBm @MCS3 23dBm @MCS4 22dBm @MCS5 22dBm @MCS6 21dBm @MCS7 20dBm @MCS8 19dBm @MCS9
Receiver Sensitivity	802.11a ≤-89dBm @6Mbps ≤-72dBm @54Mbps 802.11n(5G) ≤-89dBm @MCS0 ≤-68dBm @MCS7 ≤-86dBm @MCS8 ≤-66dBm @MCS15 802.11ac ≤-83dBm @MCS0 ≤-56dBm @MCS9
Deployment	Standalone (AP mode) Managed AP mode: Be managed by AP Controller (APC500) or Edimax Pro Master AP*
Configuration	HTTP/HTTPS SNMP v1, v2c, v3 CLI (Telnet, SSH)
RADIUS Server	Built-In
Auto-Channel	Y
Private MIB	Y
Accessories	
Mounting Brackets	Wall-Mount & Pole-Mount Screws Kit
PoE Injector	Passive PoE Injector
Power Adapter	48V/1A



Maximum performance, actual data rates, and coverage will vary depending on network conditions and environmental factors. Product specifications and design are subject to change without notice.