

- 1 / 2.7 "CMOS 2Megapixel
- 強大的 4 倍光學變焦
- 支持三流編碼
- WDR, 晝/夜 (ICR), 超 DNR
- 最大 25/30fps-1080P @ 25/30/50/60fps-720P
- IVS (可選)
- 支持 PoE
- 紅外距離可達 30m
- 最大 100° /s 的速度平移



SPECIFICATION

規格	
圖像傳感器	1 / 2.7 "CMOS
有效像素	1920 (水平) × 1080 (垂直), 200 萬像素
RAM / ROM	256M / 128M
掃描系統	Progressive
最低照度	彩色: 0.05Lux@F1.6; 0Lux@F1.6 (紅外線)
S / N 比率	大於 50dB
紅外距離	距離可達 30 米 (98 英尺)
IR 開/關控制	自動/手動
紅外燈	4 顆
鏡片	
焦距	2.7mm~11mm
最大。光圈	F1.6~F2.8
視角	H: 112.5°~30°
光學變焦	4X
對焦控制	自動/手動
關閉對焦距	100mm~千 mm

離		
雲台		
平移/傾斜範圍	水平：0°~360°有限；傾斜：0°~90°	
手動控制速度	水平：0.1°~100°/秒；傾斜 0.1°~60°/秒	
預置位速度	水平：100°/秒；垂直：60 度/秒	
預置	300	
PTZ 模式	5 模式，8 個巡迴賽，自動平移，自動掃描	
速度設置	人性化的焦距/速度適應	
上電動作	自動恢復到停電後，以前的雲台和鏡頭狀態	
空間運動	激活預設/掃描/旅遊/模式如果沒有命令，在指定時間內	
協議	DH-SD	
情報		
自動跟踪	N / A	
IVS (可選)	絆線，入侵，被遺棄/丟失，人臉檢測	
視頻		
壓縮	H.264 + / H.264 / MJPEG	
流能力	3 流	
解析度	1080P (1920×1080) / 720P (1280×720) / D1 (704×576/704×480) / CIF (352×288/352×240)	
幀率	主流	1080P / D1 (1~25 / 30fps)，720P (1~50 / 60fps 的)
	子流 1	D1 / CIF (1~25 / 30fps)
	子流 2	720P / D1 / CIF (1~25 / 30fps)
比特率控制	CBR VBR	
比特率	H.264 + / H.264：448K~8192Kbps MJPEG：5120K~10240Kbps	
日夜切換	自動 (ICR) / 彩色 / B / W	
背光補償	BLC / HLC / WDR (120dB)	
白平衡	自動，ATW，室內，室外，手動	
增益控制	自動/手動	
降噪	超 DNR (2D / 3D)	
運動	支持	

Detetion	
感興趣區域	支持
電子圖像穩定 (EIS)	N / A
除霧	支持
數碼變焦	16 倍
翻動	180°
隱私遮蔽	多達 24 個區塊
音頻	
壓縮	G. 711A / G. 711u 編 (32kbps 的) / PCM (128kbps 的)
網絡	
乙太網絡	RJ-45 (10 / 100BASE-T)
無線上網	N / A
協議	HTTP; HTTPS; TCP; ARP; RTSP; RTP; UDP; SMTP; FTP; DHCP; DNS; DDNS; PPPOE; IPv4/v6; QoS; UPnP; NTP; Bonjour; 802.1x; Multicast; ICMP; IGMP; SNMP
互通性	ONVIF, PSIA, CGI
流傳輸方法	單播/多播
最大。用戶訪問	20 個用戶
邊緣存儲	NAS (網絡附加存儲) 本地 PC 即時錄製 Mirco SD 儲存卡 128GB
Web 查看器	IE, Chrome, Firefox, Safari
管理軟件	Smart PSS, DSS, Easy4ip
手機	iPhone, Android
認證	
認證	CE : EN55032 / EN55024 / EN50130-4 FCC: FCC Part 15 Subpart B, ANSI C63.4- 2014 年 UL : UL60950-1 + CAN / CSA C22.2 , No. 60950-1
接口	
視頻接口	N / A
音頻接口	內置麥克風
RS485	N / A

報警	N / A
電動	
電源	DC 12V / 1.5A , POE(802.3af)(Class 0)
能量消耗	10W , 13W (啟動 IR)
環境的	
運行條件	-30° C ~ +60° C (-22° F ~ +140° F) / Less than 95% RH
防護等級	N / A
防破壞性	N / A
施工	
套管	金屬
外形尺寸	Φ132.7 (mm) x116.5 (mm)
淨重	0.95 公斤 (2.09lb)
總重量	1 公斤 (2.20lb)

PFB300C (選購品過線盒)



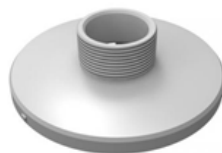
PFA151

PFB302S



PFA103

PFA150(選購品支架)



CE FC Specifications subject to change without notice

※本公司所有型錄規格皆以現行產品為準，如有更改恕不另行通知